



COMUNE DI CASTELLETTO D'ORBA

PIANO REGOLATORE GENERALE COMUNALE
VARIANTE STRUTTURALE
(ai sensi L.R. n° 1/2007)

INDAGINE DI MICROZONAZIONE SISMICA

P.R.G.C. approvato con D.G.R. n° 11-11231 del 16.02.2004
VARIANTE art. 17 - 7° comma D.C.C. n° 28 del 29.08.2006
VARIANTE art. 17 - 7° comma D.C.C. n° 26 del 30.09.2007

progetto definitivo

CARTA GEOLOGICO TECNICA

Allegato geologico

1

Scala 1:10.000

novembre 2013

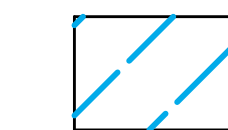
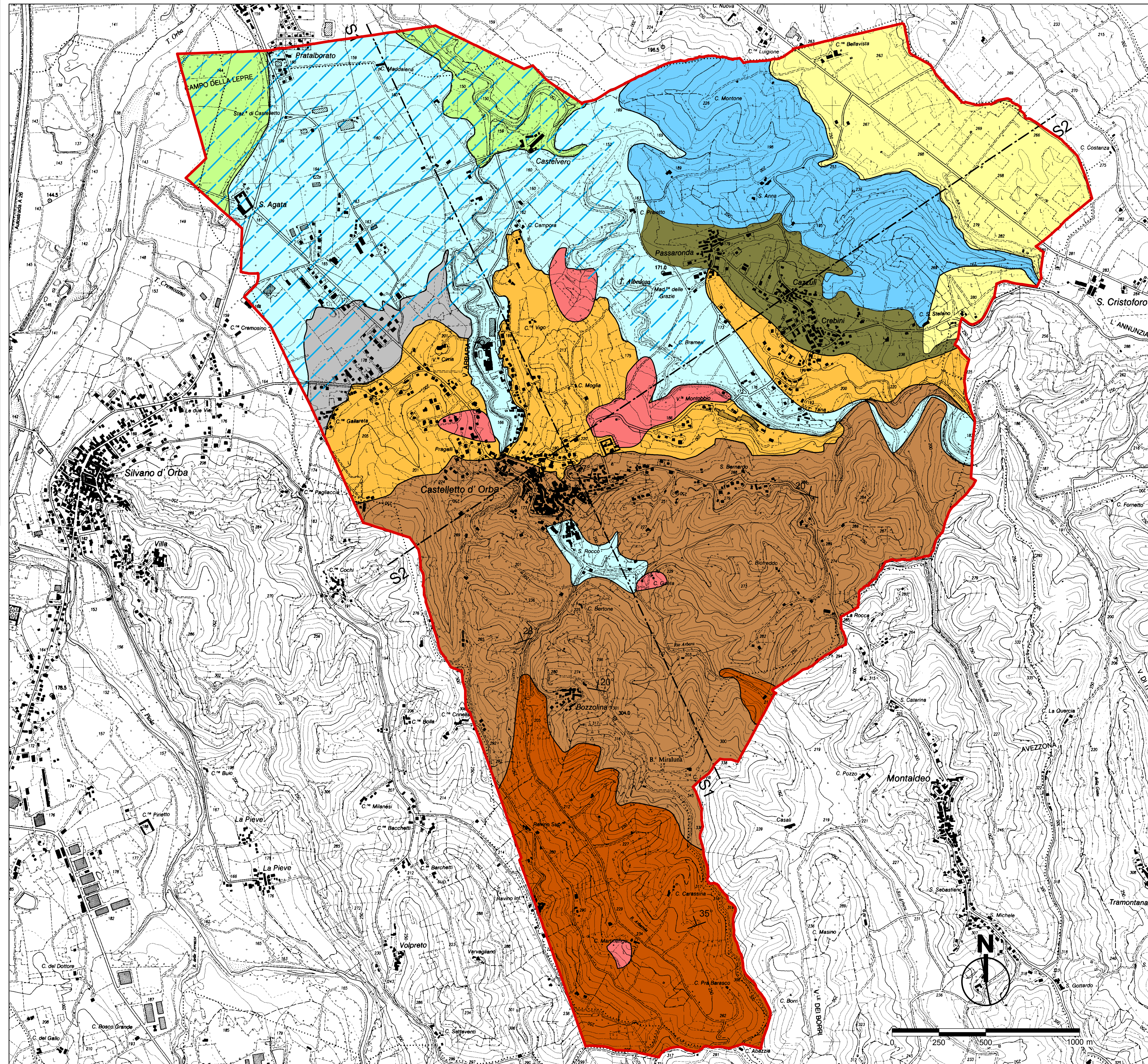
IL TECNICO

IL SINDACO

IL SEGRETARIO

LEGENDA

- Corpi di frana e accumuli detritici in prevalenza limoso-argillosi
- Alluvioni ghiaiose, sabbiose addensate e argillose
- Alluvioni ghiaiose, sabbiose addensate e argillose con modesta alterazione superficiale
- Alluvioni silteso argillose con alterazione superficiale
- Alluvioni ghiaiose e argillose fortemente alterate
- Marne sabbiose e argille marnoso-sabbiose
- Conglomerati ed arenarie intercalati ad arenarie sabbiose
- Marne argillose, per lo più gessifere, localmente arenacee con livelli conglomeratici
- Arenarie sabbie e conglomerati mal stratificati, passanti verso il basso a calcari breccie e marne
- Marne sabbioso argillose, grigiastre compatte con straterelli arenacei



Area interessata da presenza di falda freatica

Base cartografica: Carta Tecnica Regionale scala 1:10.000

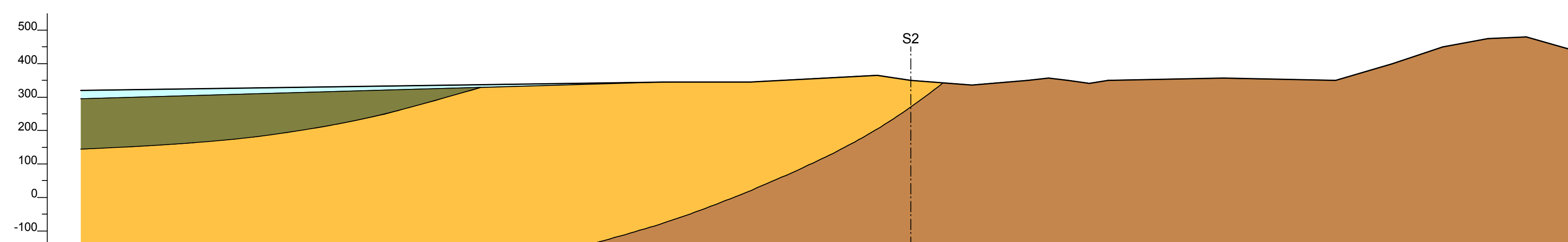
Sezioni: 195050 Capriata d'Orba
195090 Castelletto d'Orba

Coordinate vertici cartografia (UTM / WGS84)

NO (4950531N - 473579E)
NE (4950517N - 479730E)
SO (4944854N - 479734E)
SE (4944847N - 473573E)

Confine comunale su base catastrale

S1



S2

